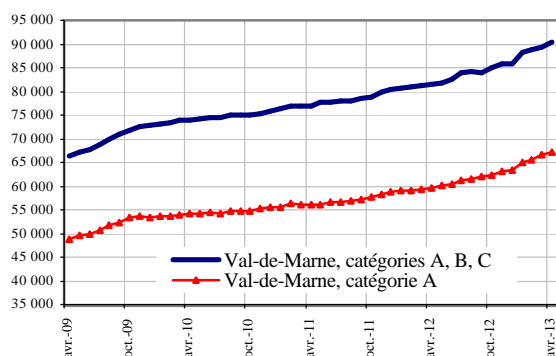


DEMANDEURS D'EMPLOI INSCRITS ET OFFRES COLLECTÉES PAR PÔLE EMPLOI DANS LE VAL-DE-MARNE EN AVRIL 2013

Demandeurs d'emploi inscrits en fin de mois à Pôle emploi Catégories A et A, B, C (cvs)



Fin avril 2013, dans le Val-de-Marne, 67 060 personnes sont inscrites à Pôle emploi en catégorie A. Ce nombre augmente de +0,7 % par rapport à fin mars 2013 (+490). Sur un an, il est en hausse de +12,3 %.

En Ile-de-France, le nombre de demandeurs d'emploi inscrits en catégorie A augmente de +0,7 % par rapport à fin mars 2013 (+11,6 % en un an).

Fin avril 2013, dans le Val-de-Marne, 90 540 personnes sont inscrites à Pôle emploi en catégories A, B, C. Ce nombre augmente de +1,3 % par rapport à fin mars 2013 (+1120). Sur un an, il est en hausse de +11 %.

En Ile-de-France, le nombre de demandeurs d'emploi inscrits en catégories A, B, C augmente de +1,2 % par rapport à mars 2013 (+10,3 % en un an).

Demandeurs d'emploi inscrits en fin de mois à Pôle emploi (catégorie A)

Données CVS	Avril 2012	Mars 2013	Avril 2013	Variation sur un mois	Variation sur un an
Hommes	31 060	34 560	34 780	0,6	12,0
Femmes	28 660	32 010	32 280	0,8	12,6
Moins de 25 ans	7 780	8 690	8 630	-0,7	10,9
Entre 25 et 49 ans	39 820	43 700	44 150	1,0	10,9
50 ans et plus	12 120	14 180	14 280	0,7	17,8
Hommes de moins de 25 ans	4 060	4 660	4 610	-1,1	13,5
Hommes de 25 à 49 ans	20 340	22 100	22 350	1,1	9,9
Hommes de 50 ans et plus	6 660	7 800	7 820	0,3	17,4
Femmes de moins de 25 ans	3 720	4 030	4 020	-0,2	8,1
Femmes de 25 à 49 ans	19 480	21 600	21 800	0,9	11,9
Femmes de 50 ans et plus	5 460	6 380	6 460	1,3	18,3
Ensemble de la catégorie A	59 720	66 570	67 060	0,7	12,3

Sources : STMT - Pôle emploi, Dares. Cvs : Directe Ile-de-France

Demandeurs d'emploi inscrits en fin de mois à Pôle emploi (catégories A, B, C)

Données CVS	Avril 2012	Mars 2013	Avril 2013	Variation sur un mois	Variation sur un an
Hommes	41 940	45 870	46 380	1,1	10,6
Femmes	39 660	43 550	44 160	1,4	11,3
Moins de 25 ans	9 730	10 720	10 810	0,8	11,1
Entre 25 et 49 ans	55 520	59 850	60 660	1,4	9,3
50 ans et plus	16 350	18 850	19 070	1,2	16,6
Hommes de moins de 25 ans	4 960	5 590	5 610	0,4	13,1
Hommes de 25 à 49 ans	28 250	30 290	30 700	1,4	8,7
Hommes de 50 ans et plus	8 730	9 990	10 070	0,8	15,3
Femmes de moins de 25 ans	4 770	5 130	5 200	1,4	9,0
Femmes de 25 à 49 ans	27 270	29 560	29 960	1,4	9,9
Femmes de 50 ans et plus	7 620	8 860	9 000	1,6	18,1
Ensemble des catégories A, B, C	81 600	89 420	90 540	1,3	11,0

Sources : STMT - Pôle emploi, Dares. Cvs : Directe Ile-de-France

Ancienneté d'inscription sur les listes des demandeurs d'emploi inscrits en fin de mois à Pôle emploi (catégories A, B, C)

<i>Données CVS</i>	<i>Effectifs et %</i>				
	Avril 2012	Mars 2013	Avril 2013	Variation sur un mois	Variation sur un an
Moins de 1 an	51 430	55 090	56 000	1,7	8,9
1 an ou plus	30 170	34 330	34 540	0,6	14,5
Part des demandeurs d'emploi inscrits depuis plus d'un an (%)	37,0%	38,4%	38,1%	-	-

Sources : STMT - Pôle emploi, Dares. Cvs : Direccte Ile-de-France

Entrées et sorties à Pôle emploi (catégories A, B, C)

<i>Données CVS</i>	<i>Effectifs et %</i>				
	Avril 2012	Mars 2013	Avril 2013	Variation trimestrielle sur trois mois glissants (1)	Variation annuelle sur trois mois glissants (2)
Entrées à Pôle emploi	9 750	9 320	11 260	2,0	4,2
Sorties de Pôle emploi	9 420	8 970	9 990	3,5	-1,1

Sources : STMT - Pôle emploi, Dares. Cvs : Direccte Ile-de-France

(1) : Evolution sur les trois derniers mois par rapport aux trois mois précédents

(2) : Evolution sur les trois derniers mois par rapport aux mêmes trois mois de l'année précédente

Demandeurs d'emploi ayant un droit payable au RSA inscrits en fin de mois à Pôle emploi

<i>Données brutes</i>	<i>Effectifs et %</i>			
	Avril 2012	Mars 2013	Avril 2013	Variation sur un an
Catégorie A	9 682	10 817	10 934	12,9
Catégorie B	1 021	1 055	1 120	9,7
Catégorie C	726	798	774	6,6
Catégories A, B, C	11 429	12 670	12 828	12,2
Catégorie D	208	192	183	-12,0
Catégorie E	411	327	335	-18,5
Catégories A, B, C, D, E	12 048	13 189	13 346	10,8
Part dans l'ensemble des demandeurs d'emploi de catégorie A	16,6%	16,4%	16,7%	
Part dans l'ensemble des demandeurs d'emploi de catégories A, B, C	14,1%	14,1%	14,3%	

Sources : STMT - Pôle emploi, Dares. Cvs : Direccte Ile-de-France

Offres d'emploi collectées par Pôle emploi

<i>Données cvs</i>	<i>Effectifs et %</i>				
	Avril 2012	Mars 2013	Avril 2013	Variation trimestrielle sur trois mois glissants (1)	Variation annuelle sur trois mois glissants (2)
- Emplois durables (6 mois ou plus)	2 180	1 710	2 430	10,4	-6,0
- Emplois non durables (moins de 6 mois)	1 370	990	1 400	-9,9	0,3
Ensemble	3 550	2 700	3 830	1,4	-3,7

Sources : STMT - Pôle emploi, Dares. Cvs : Direccte Ile-de-France

(1) : Evolution sur les trois derniers mois par rapport aux trois mois précédents

(2) : Evolution sur les trois derniers mois par rapport aux mêmes trois mois de l'année précédente